




Ref. 040201

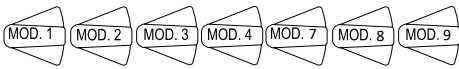

RADIAL ADR 250MM

RADIAL ADR 250MM

Novedoso Abrasivo Diamantado Resinoide (ADR) con enganche rápido destinado al Pulido y Abrillantado.

Novelty in Diamond Resin Abrasive (ADR) with fast coupling destined to Polish and Shine.

MATERIALES / MATERIALS	MÁQUINAS / MACHINES	SECTOR / SECTOR
<input checked="" type="checkbox"/> TERRAZO / TERRAZZO <input checked="" type="checkbox"/> MÁRMOL / MARBLE <input checked="" type="checkbox"/> HORMIGÓN / CONCRETE		INDUSTRIA TERRAZO TERRAZZO INDUSTRY

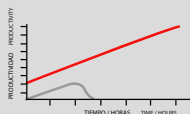
GRANOS / GRITS	DUREZA / HARDNESS	FIJACIÓN / COUPLING	€/UD.	UD./BOX.
16-24-36-46-60-80-120-150-180-220-240-280 -320-360-400-500-600-800-1000-1200-1500	<input type="checkbox"/> TR-M (Concrete + Marble) <input type="checkbox"/> TR-G (Concrete + Granite)		80,00	

TECNOLOGÍAS / TECHNOLOGIES



Una dispersión controlada y homogénea del diamante, hacen de esta tecnología la combinación perfecta para conseguir **Abrasivos Diamantados Resinoides superiores**. **Formulaciones específicas** desarrolladas para optimizar el pulido de los diferentes materiales. **Almacenamiento indefinido** manteniéndose estable sin variar sus propiedades en el tiempo. **Incremento de la productividad** respecto al abrasivo tradicional, evitando las continuas paradas de máquina.

A controlled and homogeneous dispersion of the diamond, make this technology the perfect combination to achieve superior **Diamond Resin Abrasives**. **Specific formulations** developed to optimize the polishing of different materials. **Undefined storage keeping** stable without changing its properties over time. **Increase in the productivity** with respect to the traditional abrasive, avoiding the continuous machine stops.



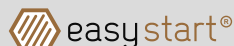
RENDIMIENTO / PERFORMANCE

- Abrasivo ADR / ADR abrasive
- Abrasivo tradicional / Traditional abrasive



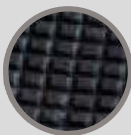
Ejemplo de máxima automatización industrial mediante sistema multi-prensado ejecutado por brazos robóticos. Con ello aseguramos la **máxima precisión en los procesos y productos**, con la **calidad constante** que nos diferencia.

Example of maximum industrial automation by means of a multi-press system executed by robotic arms. Hereby we ensure the **maximum precision in processes and products**, with **constant quality** that differentiates us.



Abrasivos estructurados 100% eficaces desde el comienzo. La micro-estructuralineal definida en la parte superior del producto, posibilita un **trabajo perfecto desde el principio**, sin necesidad de preparar o abrir la herramienta previamente.

Structured abrasives that are 100% effective from the very beginning. The micro-structural linear design on the top of the product enables **perfect work right from the start**, without the need to prepare or open the tool beforehand.



www.abr-st.com

