



CORONA ENVEJECEDORA DIAMANTADA DIAMOND AGEING WHEEL







Corona diamantada destinada a envejecer y satinar

Diamond wheel destined to the aged and satin



Ref. 050901

MATERIALES / MATERIALS	MÁQUINAS / MACHINES	SECTOR / SECTOR
<ul style="list-style-type: none"> ✓ CUARZO / QUARTZ ✓ GRANITO / GRANITE ✓ CERÁMICA / CERAMIC ✓ MÁRMOL / MARBLE 	 	<div style="border: 1px solid black; padding: 5px;"> PAVIMENTO Y LIMPIEZA FLOOR RENOVATION & CLEANING </div>

MEDIDA / MEASURE	GRANOS / GRITS	FIJACIÓN / COUPLING	€/UD.		UD./BOX
			Normal	RESIN [®] FORMULA	
 100mm (4")	24-36-46-60-80-120-180-240-320-400-500-600-800-1000-1200-1400-1600-1800-3500-6000	(DX) (M1+DX) (SIF TIF DX) (TZ) (VEL) Sin Enganche/No coupling	121,90	134,09	
 120mm (5")	24-36-46-60-80-120-180-240-320-400-500-600-800-1000-1200-1400-1600-1800-3500-6000	(DX) (M1+DX) (SX) (TZ) (VEL) (SIF TIF DX) Sin Enganche/No coupling	153,38	167,61	
 150mm (6")	24-36-46-60-80-120-180-240-320-400-500-600-800-1000-1200-1400-1600-1800-3500-6000	(DX) (M1+DX) (SX) (TZ) (VEL) (ANCO RA) Sin Enganche/No coupling	201,14	221,25	

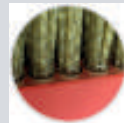
OPCIONES / OPTIONS

NORMAL



Para el tratamiento de Mármoles y superficies de dureza media, recomendamos los cepillos Normales para conseguir la máxima flexibilidad de los filamentos y por consiguiente un mayor texturizado.

For the treatment of marbles and surfaces of medium hardness, we recommend the Normal brushes to achieve the maximum flexibility of the filaments and therefore a greater texturization.



Todos los cepillos se pueden suministrar resinados. Esto permite aplicar mayor presión sobre los útiles en el proceso, consiguiendo una mayor textura. Opción recomendada para el tratamiento de piedras muy duras.

All brushes can be resin coated. This allows to apply greater pressure on the tools in the process, achieving a greater texture. Recommended option when treating very hard stones.



TECNOLOGÍAS / TECHNOLOGIES

DRILL3D[®] TUFT

Tecnología que combina el diseño CAD 3D con la construcción del soporte y el insertado de los filamentos en una misma orden de producción, consiguiendo fabricar **cepillos técnicos con la máxima precisión y eficacia.**

Technology that combines the 3D CAD design with the construction of the support and the insertion of the filaments in the same order of production, achieving the manufacture of **technical brushes with maximum precision and efficiency.**



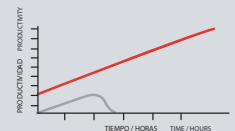
Las superficies más delicadas que precisan del mejor acabado, requieren productos abrasivos muy suaves. Las formulaciones RESIN combinan una elaborada selección de minerales, aglutinados con resinas sintéticas específicas, que junto con un proceso productivo controlado, garantizan el mejor acabado con el máximo rendimiento.

The most delicate surface that require the best finish, require very soft abrasive products. RESIN formulations combine and elaborate selection of minerals, bonded with specific synthetic resins, which together with a controlled production process, guarantee the best finish with maximum performance.



Una dispersión controlada y homogénea del diamante, hacen de esta tecnología la combinación perfecta para conseguir **Abrasivos Diamantados Resinoides superiores. Formulaciones específicas** desarrolladas para optimizar el pulido de los diferentes materiales. **Almacenamiento indefinido** manteniéndose estable sin variar sus propiedades en el tiempo. **Incremento de la productividad** respecto al abrasivo tradicional, evitando las continuas paradas de máquina.

A controlled and homogeneous dispersion of the diamond, make this technology the perfect combination to achieve superior **Diamond Resin Abrasives. Specific formulations** developed to optimize the polishing of different materials. **Undefined storage keeping** stable without changing its properties over time. **Increase in the productivity** with respect to the traditional abrasive, avoiding the continuous machine stops.



RENDIMIENTO
PERFORMANCE

- Abrasivo ADR
- Abrasivo tradicional
- ADR abrasive
- Traditional abrasive

