






Ref. 082004



# PROTECTOR PLUS ECO

ALTA EFICACIA  
HIGH EFFICIENCY

Repelente de agua y aceite para superficies porosas

Water and Oil repeller of porous surfaces.

MATERIALES / MATERIALS	APLICACIONES / APPLICATIONS	SECTOR / SECTOR
<ul style="list-style-type: none"> <li>✓ PIEDRA /STONE</li> <li>✓ HORMIGÓN /CONCRETE</li> <li>✓ CEMENTO /CEMENT</li> <li>✓ BARRO /CLAY</li> </ul>	 	<div style="border: 1px solid black; padding: 5px;">           PAVIMENTO Y LIMPIEZA            FLOOR RENOVATION &amp;CLEANNING         </div>
USO / USE	RENDIMIENTO / PERFORMANCE	
 Uso en interior Indoor use	 Aplicación horizontal y vertical Horizontal and vertical application	
	<b>1 LITRO PUEDE TRATAR: / 1 LITER CAN TREAT:</b> Aplicación manual / Manual application (100%) 15-20 m <sup>2</sup>	
	<small>*El rendimiento es orientativo, ver modo de empleo. *The performance is indicative. See use method.</small>	

ENVASE / CONTAINER	€/ UD.	UD./BOX
1L	19,29	
5L	79,50	

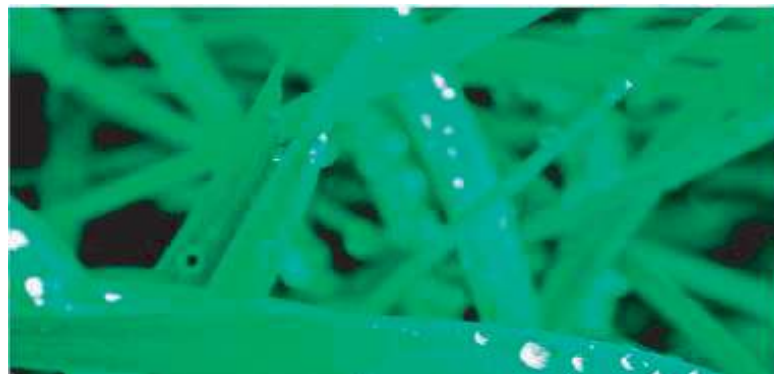
CARACTERÍSTICAS / CHARACTERISTICS	MODO DE EMPLEO / METHOD OF USE
<ul style="list-style-type: none"> <li>Evita las manchas de graffiti Avoids graffiti marks</li> <li>Impermeabilizante Waterproof</li> <li>Evita la aparición de manchas Prevents the appearance of spots</li> <li>No modifica el color No colour change</li> <li>Evita florescencias Prevents efflorescence</li> <li>Resistencia a la luz solar Resistance to sunlight</li> <li>Resistente ante agentes atmosféricos Resistant to climatic agents</li> <li>Duradero Long-lasting</li> <li>Destinado a uso profesional Destined to professional use</li> </ul>	<p><b>Aplicación manual (100%) :</b>Aplicar <b>PROTECTOR PLUS ECO</b> puro sobre la superficie a tratar, perfectamente limpia , mediante brocha o rodillo. Si fuese necesario dar una segunda capa para mayor protección o incremento en el brillo, dejar secar un mínimo de dos horas antes de aplicar la segunda mano.</p> <p><b>Recomendaciones:</b> Usar protección adecuada: guantes y gafas. Para superficies cubiertas y uso prolongado se recomienda el uso de mascarilla. No fumar durante su aplicación. Debe preservarse del calor y el fuego.</p> <hr/> <p><b>Manual application (100%) :</b>Apply <b>PROTECTOR PLUS ECO</b> on the perfectly clean surface to be treated, by brush or roller. If necessary give a second coat for added protection and increased shine, let it dry at least two hours before applying the second coat.</p> <p><b>Recommendations:</b> Wear suitable protection: gloves and goggles. For covered surfaces and prolonged use, the use of a mask is recommended. Do not smoke during application. Keep away from heat and fire</p>



**SINNER CIRCLE**

Basados en la Teoría de Sinner, comprendemos que los factores ideales para conseguir una buena limpieza y tratamiento, rara vez se dan. Por ello nuestro equipo técnico investiga y desarrolla productos con formulaciones eficaces, que permitan optimizar los recursos, reduciendo los tiempos de aplicación.

Based on Sinner's theory, we understand that the ideal factors wich ensure good cleaning and treatment are rarely present. Our technical team investigates and develops products with efficient formulas towards this end, allowing the optimisation of resources and the reduction of application times.





# PROTECTOR PLUS ECO

Repelente de agua y aceite para superficies porosas. Antigraffiti.

Producto destinado a uso profesional

PRO

PIEDRA  
HORMIGÓN  
CEMENTO  
BARRO



Uso en interior y exterior.



Aplicación horizontal y vertical.

Con 1 litro puede tratarse:

Aplicación manual (100%): 5-10m<sup>2</sup>

\*El rendimiento es orientativo, ver modo de empleo.



- Evita las manchas de graffiti.
- Impermeabilizante.
- Evita la aparición de manchas.
- No modifica el color.
- Evita eflorescencias.
- Resistente a la luz solar.
- Resistente ante agentes atmosféricos.
- Duradero.

5 Litros  
Capacidad neta



www.abr-st.com



# PROTECTOR PLUS ECO

Repelente de agua y aceite para superficies porosas. Antigraffiti.

Producto destinado a uso profesional

PRO

## MODO DE EMPLEO:

### Aplicación manual (100%)

Aplicar PROTECTOR PLUS puro sobre la superficie a tratar, perfectamente limpia, mediante brocha, rodillo o aerosol. Si fuese necesario dar una segunda capa para mayor protección o incremento en el brillo, dejar secar un mínimo de una hora antes de aplicar la segunda mano.

### Recomendaciones:

Usar protección adecuada: guantes y gafas. Para superficies cubiertas y uso prolongado se recomienda el uso de mascarilla. No fumar durante su aplicación. Debe preservarse del calor y del fuego.

### Reglamento (UE) No 453/2010. Contenido: xileno (Mezcla de isómeros).

H226 Líquido y vapores inflamables. H312-H332 Nocivo en contacto con la piel si se inhala. H315 Provoca irritación cutánea. P201-P202 Leer el etiquetado y todas las instrucciones de precaución. P202 Eliminar el contenido de este recipiente según la legislación vigente. P202-P233 EN CASO DE CONTACTO CON LA PIEL: Lavar con agua y jabón abundantemente. P244-P246 EN CASO DE INHALACIÓN: Transportar a la persona al aire libre y mantenerla en una posición que le facilite la respiración. P302-P364 Quitar las prendas contaminadas y lavárselas antes de volver a usarlas. P370-P378 En caso de incendio: Utilizar polvo químico para apagar. P302-P362 EN CASO DE CONTACTO CON LA PIEL: Si se pinta: Quitar inmediatamente todas las prendas contaminadas. Acabar con la piel con agua abundante.

### Teléfono de urgencias de la sociedad:

Tel (+34) 965112713. Horario (UTC +1): LV 9:00 a 14:00h. Para cualquier uso no descrito en la etiqueta consulte al departamento técnico de ABR Surface Technologies. Hoja de datos de seguridad a disposición del usuario que lo solicite.



Peligro

Lot:



5 Litros  
Capacidad neta

www.abr-st.com



# PROTECTOR PLUS ECO

Water and Oil repeller of porous surfaces. Anti-graffiti.

Product destined to professional use

PRO

STONE  
CONCRETE  
CEMENT  
CLAY



Use for inside and outside.



Horizontal application.

1 Liter can treat:

Manual application (100%): 5-10m<sup>2</sup>

\*The performance is indicative, see use method.



- Avoids graffiti marks.
- Waterproof.
- Prevents staining.
- No colour change.
- Prevents efflorescence.
- Resistant to sunlight.
- Resistant to climatic agents.
- Long-lasting.

5 Liters  
Net weight



www.abr-st.com



# PROTECTOR PLUS ECO

Water and Oil repeller of porous surfaces. Anti-graffiti.

Product destined to professional use

PRO

## INSTRUCTIONS:

### Manual application (100%):

Apply pure PROTECTOR PLUS on the perfectly clean surface to be treated, by brush, roller or spray. If necessary give a second coat for added protection and increased shine, let it dry at least one hour before applying the second coat.

### Recommendations:

Use suitable protective gloves and glasses. For interior surfaces and prolonged use, it is recommended using mask. No smoking during application. Should be preserved from heat and fire.

### Regulation (EU) No 453/2010. Content: xylene (Mixture of isomers).

H226 Flammable liquid and vapour. H312-H332 Harmful in contact with skin or if inhaled. H315 Causes skin irritation. P201-P202 Read the label and all instructions for use. P202 Remove the contents of this container in accordance with local/regional/international regulations. P202-P233 If ON SKIN: Wash with plenty of soap and water. P301-P312 IF SWALLOWED: Rinse mouth with water. Do not induce vomiting. P302-P364 Take off contaminated clothing and wash it before reuse. P370-P378 In case of fire: Use extinguisher powder or CO2 to extinguish. P302-P361-P353 IF ON SKIN (or hair): Take off immediately all contaminated clothing. Rinse skin with water/shower.

### Emergency telephone of the company:

Ph. (+34) 965112713. Working Hours (UTC +1) = Mon-Fri 9:00 a 14:00h. For any use not described on the label, refer to the technical department of ABR Surface Technologies. Safety Data Sheet available to the user who requests it.



Danger

Lot:



5 Liters  
Net weight

www.abr-st.com