

FRANKFURT ADM

Abrasivo Diamantado Metálico (ADM) destinado al calibrado y desbaste.
Diamond Metallic Abrasive (ADM) destined to calibrate and grind.



Ref. 010101

MATERIALES / MATERIALS	MÁQUINAS / MACHINES	SECTOR / SECTOR
✓ MÁRMOL / MARBLE		TALLER DE PIEDRA STONE FABRICATOR
✓ TERRAZO / TERRAZZO		
✓ GRANITO / GRANITE		
✓ HORMIGÓN / CONCRETE		
✓ CUARZO / QUARTZ		

GRANOS / GRITS	DUREZA / HARDNESS	DISPOSICIÓN / DISPOSITION	OPCIONES / OPTIONS	€/UD.			UD./BOX
				4 Tablets	6 Tablets	8 Tablets	
10-20-40-50-60-80-100-120-140-170-200	MR	LINE	Normal				
	GR CON	SPIKE LEGO	Resin	76,17	99,77	119,46	

OPCIONES DISPONIBLES / OPTIONS AVAILABLE

OPCIONES ▶ NORMAL

DISPONIBILIDAD ▶ 4 TABLETS 6 TABLETS 8 TABLETS

DISPOSICIÓN ▶ LINE SPYKE LEGO



easystart®

Abrasivos estructurados 100% eficaces desde el comienzo. La micro-estructuralineal definida en la parte superior del producto, posibilita un **trabajo perfecto desde el principio**, sin necesidad de preparar o abrir la herramienta previamente.

Structured abrasives that are 100% effective from the very beginning. The micro-structural linear design on the top of the product enables **perfect work right from the start**, without the need to prepare or open the tool beforehand.

ROBOT® MULTI-PRESS

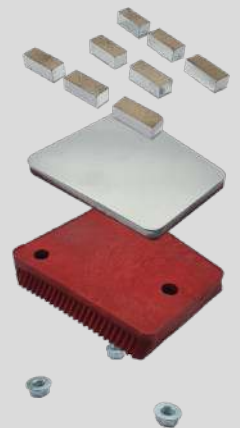
Ejemplo de máxima automatización industrial mediante sistema multi-prensado ejecutado por brazos robóticos. Con ello aseguramos la **máxima precisión en los procesos y productos**, con la **calidad constante** que nos diferencia.

Example of maximum industrial automation by means of a multi-press system executed by robotic arms. Hereby we ensure the **maximum precision in processes and products**, with **constant quality** that differentiates us.

FORCE SYSTEM®

La construcción de la herramienta combinando piezas flexibles con rígidas garantiza un acople perfecto y un contacto constante sobre las superficies, **evitando marcas y rayas en el pulido**. Aconsejamos solicitar la **tecnología Force System en los granos más finos** para conseguir la máxima calidad de pulido y abrillantado.

The construction of the tool combining flexible with rigid parts guarantees a perfect coupling and a constant contact on surfaces, **avoiding marks and scratches on the polish**. We recommend applying **Force System technology on the finest grains** to achieve the highest polishing and shining quality.



TECNOLOGÍAS / TECHNOLOGIES

ADM®

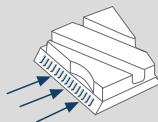
Una dispersión controlada y homogénea del diamante, hacen de esta tecnología la combinación perfecta para conseguir **Abrasivos Diamantados Metálicos** superiores. **Formulaciones específicas** desarrolladas para optimizar el pulido de los diferentes materiales. **Almacenamiento indefinido** manteniéndose estable sin variar sus propiedades en el tiempo. **Incremento de la productividad** respecto al abrasivo tradicional, evitando las continuas paradas de máquina.

A controlled and homogeneous dispersion of the diamond, make this technology the perfect combination to achieve superior **Diamond Metallic Abrasives**. **Specific formulations** developed to optimize the polishing of different materials. **Undefined storage keeping** stable without changing its properties over time. **Increase in the productivity** with respect to the traditional abrasive, avoiding the continuous machine stops.

SHARK FIT®

Unas pequeñas incisiones en los soportes, aseguran un **acople perfecto** en su fijación frankfurt.

A few small incisions in the supports, ensure a **perfect coupling** of the tool in its coupling.



RESIN FORMULA®

Los Frankfurt ADM se pueden suministrar **resinados**. Permite calibrar perfectamente sin peligro a desportillar las superficies o que se incida demasiado sobre ellas. Opción **recomendada** para los **granos más finos** dentro de la secuencia escogida de Frankfurt ADM.

Frankfurt ADM can be supplied **resin coated**. Allows perfect sizing without the danger of chipping or excessive surface impact, **recommended** option for the **smallest grains** within the chosen Frankfurt ADM sequence.

