

TURBO ADR WET&DRY CUP



Ref. 050213

Máxima / Max
10.500 r.p.m.



Abrasivo Diamantado Resinoide (ADR) con múltiples usos: Desbasta, pule, bisela, elimina letras y mallas de refuerzo, etc... Posibilidad de trabajar tanto en seco como en húmedo.

Resinoid Diamond Abrasive (ADR) with multiple uses: Grinding, polishing, beveling, removing letters and reinforcement meshes, etc... Possibility of working both wet and dry.

MATERIALES / MATERIALS	MÁQUINAS / MACHINES	SECTOR / SECTOR
✓ CERÁMICA / CERAMIC		TALLER DE PIEDRA STONE FABRICATOR
✓ GRANITO / GRANITE		
✓ CUARZO / QUARTZ		
✓ MÁRMOL / MARBLE		
✓ HORMIGÓN/ CONCRETE		

MEDIDA / MEASURE	GRANOS / GRITS	FIJACIÓN / COUPLING	€UD.	UD./BOX
115mm (4,5")	36-60-120-220-320	M14 DX 5/8" 11F DX	40,00	
		DX	42,00	

CARACTERÍSTICAS / CHARACTERISTICS

Bisela rápidamente todos los materiales
Quickly bevels all materials



Quita letras y mallas de refuerzo sin rayar la superficie
Removes letters and reinforcing mesh without scratching the surface



Pule cantos y da forma sin vibraciones
Edge polishing and shaping without vibration



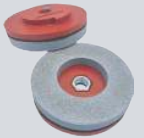
Posibilidad de uso con máquinas ligeras
Possibility of use with lightweight machines



Multiplica su vida respecto a herramientas similares del mercado
Multiplies its life compared to similar tools on the market



Fijación combinada M14 con DX
Combined coupling M14 with DX



Uso en húmedo y en seco
Wet and dry use



Funciona perfectamente sobre todos los materiales
Works perfectly on all materials



www.abr-st.com



ADR®

Una dispersión controlada y homogénea del diamante, hacen de esta tecnología la combinación perfecta para conseguir **Abrasivos Diamantados Resinoides** superiores. **Formulaciones específicas** desarrolladas para optimizar el pulido de los diferentes materiales. **Almacenamiento indefinido** manteniéndose estable sin variar sus propiedades en el tiempo. **Incremento de la productividad** respecto al abrasivo tradicional, evitando las continuas paradas de máquina.

A controlled and homogeneous dispersion of the diamond, make this technology the perfect combination to achieve superior **Diamond Resin Abrasives**. **Specific formulations** developed to optimize the polishing of different materials. **Undefined storage keeping** stable without changing its properties over time. **Increase in the productivity** with respect to the traditional abrasive, avoiding the continuous machine stops.



ROBOT®
MULTI-PRESS

Ejemplo de máxima automatización industrial mediante sistema multi-prensado ejecutado por brazos robóticos. Con ello aseguramos la **máxima precisión en los procesos y productos**, con la **calidad constante** que nos diferencia.

Example of maximum industrial automation by means of a multi-press system executed by robotic arms. Hereby we ensure the **maximum precision in processes and products**, with **constant quality** that differentiates us.

WHITE®
FORMULA

Revolucionaria fórmula diamantada con ausencia de cargas pigmentadas. Elimina el peligro de transferir color a las superficies, consiguiendo un pulido perfecto sobre cualquier superficie.

Revolutionary diamond formula with no pigmented fillers. Eliminates the danger of transferring colour to surfaces, achieving a perfect polish on any surface.

easy start®

Abrasivos estructurados 100% eficaces desde el comienzo. La micro-estructura lineal definida en la parte superior del producto, posibilita un **trabajo perfecto desde el principio**, sin necesidad de preparar o abrir la herramienta previamente.

Structured abrasives that are 100% effective from the very beginning. The micro-structural linear design on the top of the product enables **perfect work right from the start**, without the need to prepare or open the tool beforehand.

FORCE SYSTEM

La construcción de la herramienta combinando piezas flexibles con rígidas garantiza un acople perfecto y un contacto constante sobre las superficies, evitando marcas y rayas en el pulido. Aconsejamos solicitar la tecnología Force System en los granos más finos para conseguir la máxima calidad de pulido y abrillantado.

The construction of the tool combining flexible with rigid parts guarantees a perfect coupling and a constant contact on surfaces, avoiding marks and scratches on the polish. We recommend applying Force System technology on the finest grains to achieve the highest polishing and shining quality.

TURBO

El diseño Turbo ajusta la presión ejercida sobre el abrasivo, distribuyéndola uniformemente para garantizar un desgaste controlado y uniforme en toda la superficie de trabajo. están diseñados para operar a altas velocidades (generalmente entre 3,000 y 5,000 RPM), lo que permite un pulido y desbaste rápido, reduciendo el tiempo de trabajo necesario para obtener un acabado profesional.

The Turbo design adjusts the pressure exerted on the abrasive, distributing it evenly to ensure controlled and uniform wear across the entire work surface. They are designed to operate at high speeds (typically between 3,000 and 5,000 RPM), allowing for fast grinding and polishing, reducing the working time required to achieve a professional finish.

