



CORONA ABRASIVA ABRASIVE WHEEL

Producto abrasivo destinado al Calibrado, Pulido y Abrillantado.

Abrasive product for Calibrating, Polishing and Shining.

MATERIALES / MATERIALS	MÁQUINAS / MACHINES	SECTOR / SECTOR
✓ MÁRMOL / MARBLE		PAVIMENTO Y LIMPIEZA FLOOR RENOVATION & CLEANING
✓ TERRAZO / TERRAZZO		
✓ GRANITO / GRANITE		
✓ HORMIGÓN / CONCRETE		

Ref. 060301

MEDIDAS / MEASURE	GRANOS / GRITS	€/UD.		UD./BOX
		SYNTEX [®] N	RESIN [®] N	
200mm (8")	16-24-36-46-60-80-120-220-280-320-	8,07	10,72	
	400-500-600-800-1000-1200-1500			
250mm (10")	16-24-36-46-60-80-120-220-280-320-	10,26	13,25	
	400-500-600-800-1000-1200-1500			

TECNOLOGÍAS / TECHNOLOGIES

SYNTEX[®] FORMULA

La combinación de minerales con **óxido de magnesio**, ligados mediante **resinas sintéticas** dan como resultado unos **productos** abrasivos muy **económicos** y de **alto rendimiento**.

Opción recomendada para coronas pulecantes de **granos gruesos** donde se requiera un **alto poder de corte o pulido**.

Producto **muy estable**, no variando sus propiedades en el tiempo.

The combination of minerals with **magnesium oxide**, bonded with **synthetic resins**, results in **very economical and high performance** abrasive **products**.

Recommended option for **coarse-grained** polishing crowns where a **high cutting or polishing power** is required.

Very stable product, its properties do not vary over time.

RESIN[®] FORMULA

Las superficies más delicadas que precisan del mejor acabado, requieren **productos abrasivos muy suaves**.

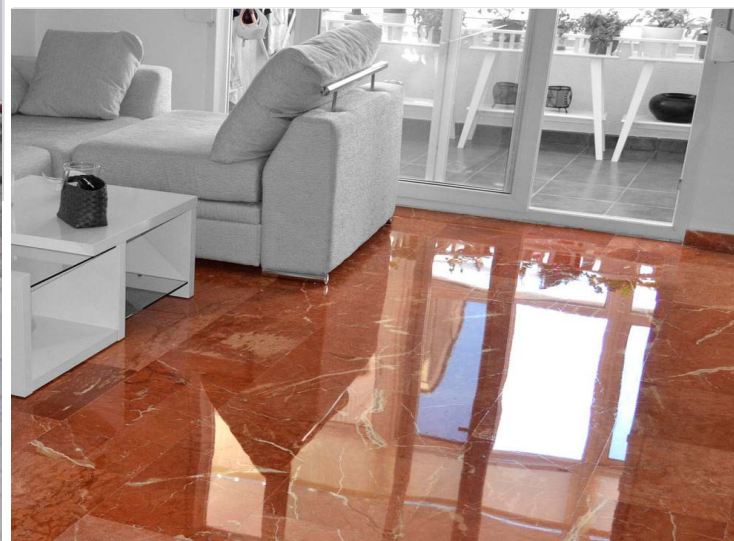
Las formulaciones **RESIN** combinan una elaborada selección de minerales, aglutinados al 100% con **resinas sintéticas** específicas, que junto con un proceso productivo controlado, **garantizan el mejor acabado** con el **máximo rendimiento**.

Opción recomendada para Coronas de **granos más finos** donde previamente se ha pulido utilizando granos más gruesos tipo Syntex.

The most delicate surfaces that require the best finish require **very soft abrasive products**.

RESIN formulations combine an elaborate selection of minerals, 100% bonded with specific **synthetic resins**, which together with a controlled production process, **guarantee the best finish with maximum performance**.

Recommended option for crowns with **finer grains** where coarser grains such as Syntex have been previously polished.



www.abr-st.com

