



# FRANKFURT DIAMOND SPONTEC



Ref. 010403

Esponja técnica con estructura diamantada. Resuelve pulidos difíciles sin rayar la superficie consiguiendo la máxima profundidad de brillo. El primer abrasivo adaptativo del mercado.

Technical sponge with diamond structure. Resolves difficult polishing without scratching the surface and achieves maximum depth of gloss. The first adaptive abrasive on the market.

MATERIALES / MATERIALS	MÁQUINAS / MACHINES	SECTOR / SECTOR
<ul style="list-style-type: none"> <li>✓ MÁRMOL / MARBLE</li> <li>✓ CERÁMICA / CERAMIC</li> <li>✓ CUARZO / QUARTZ</li> <li>✓ GRANITO / GRANITE</li> </ul>	 	<div style="border: 1px solid black; padding: 5px; text-align: center;"> <p>TALLER DE PIEDRA STONE FABRICATOR</p> </div>

GRANOS / GRITS

€/UD.

UD./BOX

 Gr.50	 Gr.100	 Gr.200	 Gr.300	 Gr.400	 Gr.600
 Gr.800	 Gr.1500	 Gr.3000	 Gr.6000	 Gr.8000	 Gr.10000

30,00

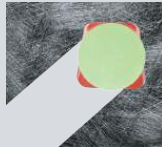


## VENTAJAS / ADVANTAGES

### RESUELVE PULIDOS DIFÍCILES SOLVES DIFFICULT POLISHING

Los productos SPONTEC están diseñados para resolver los pulidos más difíciles. **Eliminan** eficazmente **las rayas o marcas** de otros sistemas de pulido tradicionales en superficies difíciles.

SPONTEC products are designed to solve the most difficult polishing problems. They effectively **remove scratches or marks** from other traditional polishing systems on difficult surfaces.



### EL PRIMER ABRASIVO ADAPTATIVO DEL MERCADO THE FIRST ADAPTATIVE ABRASIVE ON THE MARKET

Estos productos se asemejan a una **esponja técnica** muy consistente con capacidad de **adaptación** a las diferentes variaciones que presente **la superficie**.

These products resemble a highly consistent **technical sponge** with the ability to **adapt** to different **surface** variations.



### APOMAZA Y ABRILLANTA POLISHES AND SHINES

Con su completa gama de granos diamantados, SPONTEC consigue desde un **acabado mate sin rayas hasta un brillo espejo**.

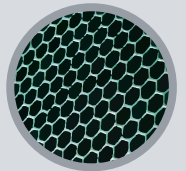
With its complete range of diamond grits, SPONTEC achieves from a **matt finish without scratches to a mirror shine**.



### NO RAYA LA SUPERFICIE DOES NOT SCRATCH THE SURFACE

Su **estructura flexible** con poros y canales internos hace que estos productos sean incapaces de arañar, eliminando los riesgos de daños esporádicos sobre las superficies. Spontec garantiza un **pulido seguro y sin preocupaciones**.

Their **flexible structure** with internal pores and channels makes these products scratch-free, avoiding the risk of sporadic damage to surfaces. Spontec guarantees **safe and reliable polishing**.



### MÁXIMA PROFUNDIDAD DE BRILLO MAXIMUM DEPTH OF GLOSS

Su acción suave pero contundente elimina imperfecciones, arañazos y opacidades, revelando una **profundidad de color y brillo nunca antes visto**.

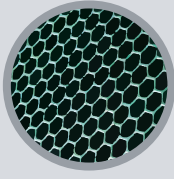
Its gentle but powerful action removes imperfections, scratches and dullness, revealing a **depth of colour and shine never seen before**.



## SPONTEC

Esponja técnica con **estructura diamantada**. Un **exoesqueleto flexible** con poros y canales internos que refrigeran totalmente las partículas diamantadas.

Technical sponge with **diamond structure**. A **flexible exoskeleton** with pores and internal channels that fully cool the diamond particles.



## ROBOT® MULTI-PRESS

Ejemplo de máxima automatización industrial mediante sistema multi-prensado ejecutado por brazos robóticos. Con ello aseguramos la **máxima precisión en los procesos y productos**, con la **calidad constante** que nos diferencia.

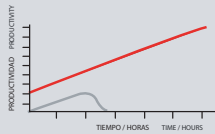


Example of maximum industrial automation by means of a multi-press system executed by robotic arms. Hereby we ensure the **maximum precision in processes and products**, with **constant quality** that differentiates us.

## ADR®

Una dispersión controlada y homogénea del diamante, hacen de esta tecnología la combinación perfecta para conseguir **Abrasivos Diamantados Resinoides** superiores. **Formulaciones específicas** desarrolladas para optimizar el pulido de los diferentes materiales. **Almacenamiento indefinido** manteniéndose estable sin variar sus propiedades en el tiempo. **Incremento de la productividad** respecto al abrasivo tradicional, evitando las continuas paradas de máquina.

A controlled and homogeneous dispersion of the diamond, make this technology the perfect combination to achieve superior **Diamond Resin Abrasives**. **Specific formulations** developed to optimize the polishing of different materials. **Undefined storage keeping** stable without changing its properties over time. **Increase in the productivity** with respect to the traditional abrasive, avoiding the continuous machine stops.



RENDIMIENTO  
 ■ Abrasivo ADR  
 ■ Abrasivo tradicional  
 PERFORMANCE  
 ■ ADR abrasive  
 ■ Traditional abrasive

## SPONTEC® NEW TECHNOLOGY

