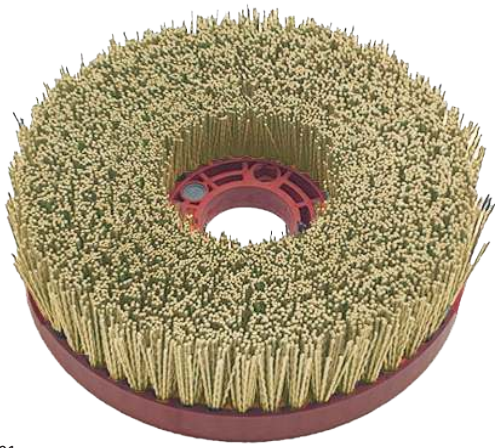


CORONA ENVEJECEDORA DIAMANTADA DIAMOND AGEING WHEEL

Coronas diamantadas destinadas a envejecer y satinar

Diamond wheels destined to the aged and satin



Ref. 060901

MATERIALES / MATERIALS	MÁQUINAS / MACHINES	SECTOR / SECTOR
<ul style="list-style-type: none"> ✓ CUARZO / QUARTZ ✓ GRANITO / GRANITE ✓ CERÁMICA / CERAMIC ✓ MÁRMOL / MARBLE 		<div style="border: 1px solid black; padding: 5px; text-align: center;"> TALLER DE PIEDRA STONE FABRICATOR </div>

MEDIDA / MEASURE	GRANOS / GRITS	FIJACIÓN / COUPLING	€/UD.		UD./BOX
			Normal	RESIN [®] FORMULA	
200mm (8")	24-36-46-60-80-120-180-240-320-400-500-600-800-1000-1200-1400-1600-1800- 3500-6000	Sin enganche VEL	416,30	440,53	
250mm (10")	24-36-46-60-80-120-180-240-320-400-500-600-800-1000-1200-1400-1600-1800- 3500-6000	MG System Cómez	584,20	620,40	

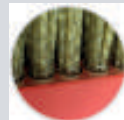
OPCIONES / OPTIONS

NORMAL



Para el tratamiento de Mármoles y superficies de dureza media, recomendamos los cepillos Normales para conseguir la máxima flexibilidad de los filamentos y por consiguiente un mayor texturizado.

For the treatment of marbles and surfaces of medium hardness, we recommend the Normal brushes to achieve the maximum flexibility of the filaments and therefore a greater texturization.



Todos los cepillos se pueden suministrar resinados. Esto permite aplicar mayor presión sobre los útiles en el proceso, consiguiendo una mayor textura. Opción recomendada para el tratamiento de piedras muy duras.

All brushes can be resin coated. This allows to apply greater pressure on the tools in the process, achieving a greater texture. Recommended option when treating very hard stones.

TECNOLOGÍAS / TECHNOLOGIES

DRILL TUFT 3D[®]

Tecnología que combina el diseño CAD 3D con la construcción del soporte y el insertado de los filamentos en una misma orden de producción, consiguiendo fabricar **cepillos técnicos con la máxima precisión y eficacia.**

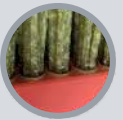
Technology that combines the 3D CAD design with the construction of the support and the insertion of the filaments in the same order of production, achieving the manufacture of technical **brushes with maximum precision and efficiency.**



RESIN[®] FORMULA

Las superficies más delicadas que precisan del mejor acabado, requieren productos abrasivos muy suaves. Las formulaciones RESIN combinan una elaborada selección de minerales, aglutinados con resinas sintéticas específicas, que junto con un proceso productivo controlado, garantizan el mejor acabado con el máximo rendimiento.

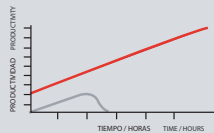
The most delicate surface that require the best finish, require very soft abrasive products. RESIN formulations combine and elaborate selection of minerals, bonded with specific synthetic resins, which together with a controlled production process, guarantee the best finish with maximum performance.



ADR[®]

Una dispersión controlada y homogénea del diamante, hacen de esta tecnología la combinación perfecta para conseguir **Abrasivos Diamantados Resinoides superiores. Formulaciones específicas** desarrolladas para optimizar el pulido de los diferentes materiales. **Almacenamiento indefinido** manteniéndose estable sin variar sus propiedades en el tiempo. **Incremento de la productividad** respecto al abrasivo tradicional, evitando las continuas paradas de máquina.

A controlled and homogeneous dispersion of the diamond, make this technology the perfect combination to achieve superior **Diamond Resin Abrasives. Specific formulations** developed to optimize the polishing of different materials. **Undefined storage keeping** stable without changing its properties over time. **Increase in the productivity** with respect to the traditional abrasive, avoiding the continuous machine stops.



RENDIMIENTO
 Abrasivo ADR
 Abrasivo tradicional
PERFORMANCE
 ADR abrasivo
 Traditional abrasive

MG SYSTEM[®]

Sistema de fijación **magnético**, que garantiza un **acople perfecto y rápido** de la herramienta a la máquina. Posibilidad de instalar este sistema de fijación en **maquinaria CNC** así como en maquinaria tradicional.

Magnetic clamping system, which guarantees a **perfect and fast coupling** of the tool to the machine. Possibility of installing this clamping system on **CNC machinery** as well as on traditional machinery.

